

Průvodce instalací programu DesignCAD Express 2020 (v29) US Trial / Full / Upgrade

Zdravím Vás.

Tento dokument je určen především začínajícím uživatelům. Povede vás instalací US verze, která není lokalizovaná, krok za krokem – s náhledy, doplněnými o stručný popis (str. 1-7).



Nejprve proved'te dle instrukcí a doporučení prvních 7 stránek instalaci originální plné verze v angličtině (nabídka 2) a podle stránek 8 a 9 lokalizaci a nastavení.

Pokud si na instalaci programu netroufáte, můžete využít možností naší služby **WebServis**, kdy pomocí Internetu poskytujeme pohodlnou, rychlou a účinnou technickou podporu DCADu v ČR a SR. Také instalaci a nastavení programu.

Jde o možnost propojit počítače a na dálku, provádět nebo kontrolovat správný postup instalace a nastavení na vašem počítači ode mne z kanceláře.

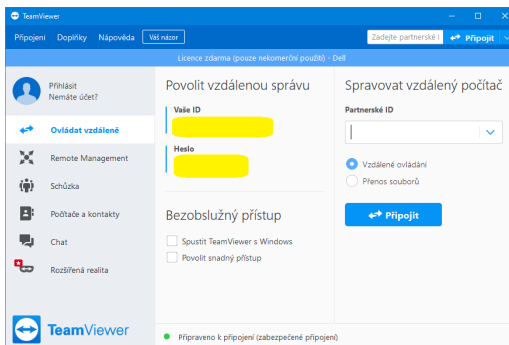
Je to zcela bezpečné a nemusíte nic dalšího instalovat. Přímou ze spuštěné instalační nabídky kliknete na položku **Spustí program TeamViewer14 Portable - vzdálené ovládání**, která spustí program TeamViewer14 Portable, pro vzdálené ovládání bez nutnosti jeho instalace. Otevře se okno programu a vy mi po telefonu sdělíte vaše zobrazené ID a heslo.

Kontakt:

info@designcad.cz

+420 **602 148 754**,
přímo nebo přes aplikace
WhatsApp, Viber

případně mne po dohodě
kontaktujte přes **Skype**
(**falek_petr**).



Petr Falek, Prachatice, listopad 2020

Tato publikace je chráněna autorským právem a nesmí být reprodukována v jakékoliv formě, jakoukoliv metodou pro jakékoliv použití bez předchozího povolení autora. Informace v tomto dokumentu se mohou měnit bez upozornění.;

Nejprve vyberte zda budete instalovat verzi 64-bit nebo 32-bit verzi dle vašich Windows. Teprve pak se otevře základní nabídka pro instalaci a nastavení, bod 2) je nabídka instalace US verze programu. V další nabídce je překlad Licenčního ujednání a můžete si prohlédnout anglicky psané příručky, vy ale klikněte myší na druhý řádek – **Instalovat DesignCAD 2D Express 2020 US 64-bit ..** respektive **32-bit (v29.0)**.



Instalace FULL verze + CZ soubory + nastavení + ..

Prohlížet CZ Licenční ujednání

Instalovat DesignCAD 2D Express 2020 US 64-bit (v29.1)

Prohlížet US Referenční manuál (Reference Manual)

Prohlížet US Příručku - Začínáme (Getting Started Guide)

Prohlížet US příručku - Porovnání souborů (Drawing Compare)

Prohlížet DesignCAD 2D 2020 Release Notes

Konec

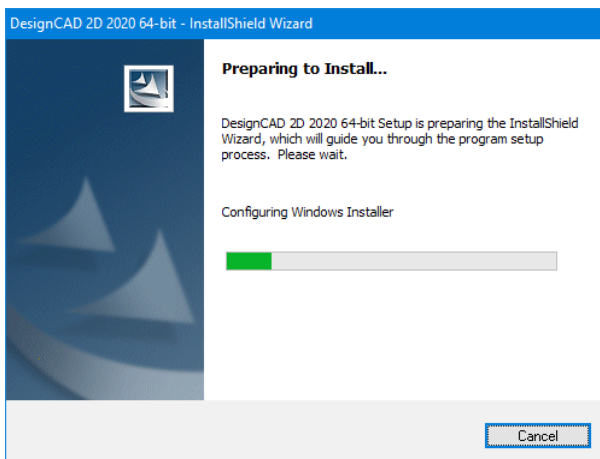


+420 602 148 754; + WhatsApp

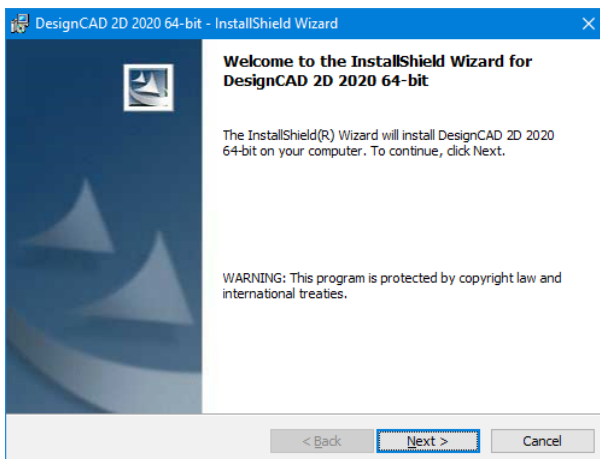


ING. PETR FALEK - ENGINEERING SERVICE

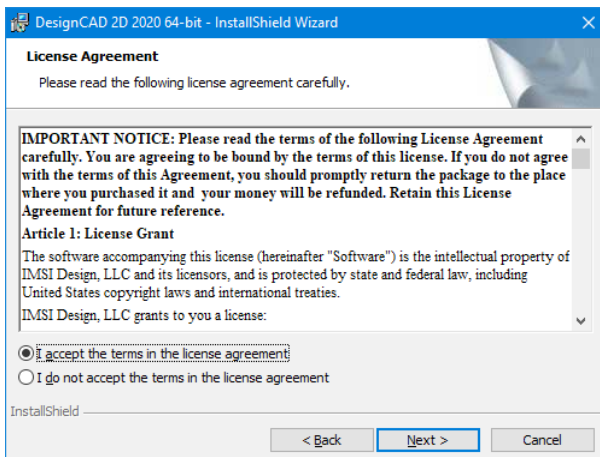
Instalace: Nejprve se načítají data. Chvilí čkejte, než se instalace rozběhne.



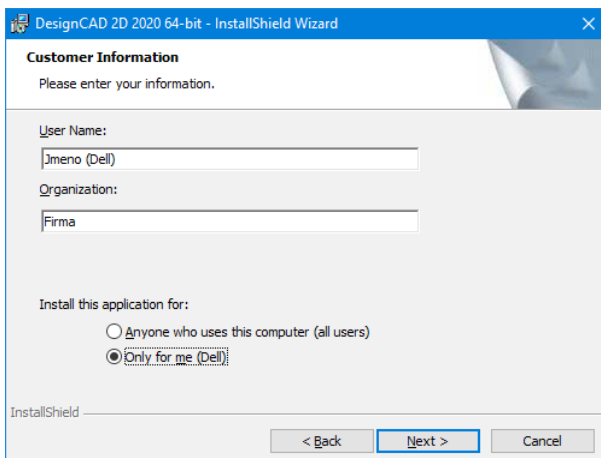
Po načtení dat se zobrazí uvítací obrazovka. Pro pokračování zvolte „Next“ pro ukončení klikněte na „Cancel“. Doporučuji pokračovat ... „Next“.



Opravte volbu a potvrďte souhlas s licenčním ujednáním (**I accept the terms in the licence agreement**). V CZ verzi jej naleznete v úvodu příručky (bookletu) CD. Pokud souhlasíte zvolte „**Next >**“, krok zpět „< Back“ a opustit instalaci „Cancel“.

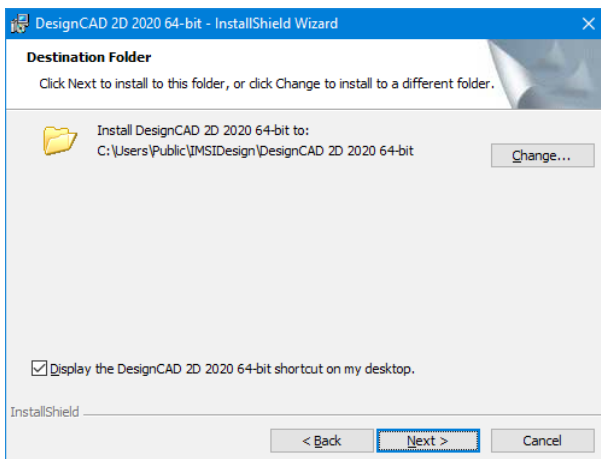


Vyplňte jméno a firmu uživatele, a zvolte instalaci "For single user (jméno)" a ne (!) implicitně nastavené "Anyone who uses this computer (all users)". JE TO VELMI DŮLEŽITÉ. Pro pokračování zvolte „**Next**“.



The screenshot shows the 'Customer Information' dialog box of the DesignCAD 2D 2020 64-bit - InstallShield Wizard. The title bar reads 'DesignCAD 2D 2020 64-bit - InstallShield Wizard'. The main heading is 'Customer Information' with the instruction 'Please enter your information.' Below this, there are two text input fields: 'User Name:' containing 'Jmeno (Dell)' and 'Organization:' containing 'Firma'. Underneath, the section 'Install this application for:' contains two radio button options: 'Anyone who uses this computer (all users)' (unselected) and 'Only for me (Dell)' (selected). At the bottom left, the text 'InstallShield' is visible. At the bottom right, there are three buttons: '< Back', 'Next >' (highlighted with a blue border), and 'Cancel'.

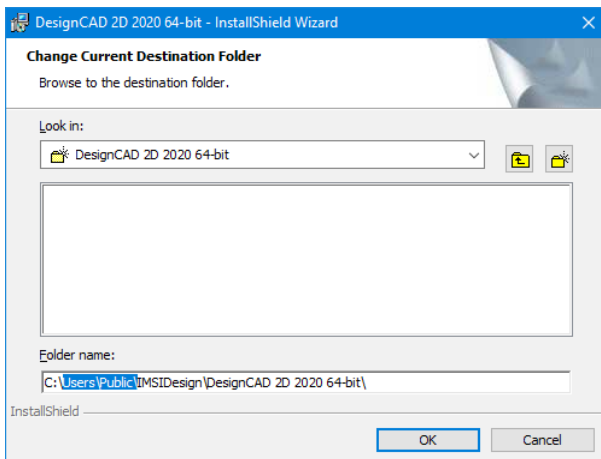
Změňte nastavení cílového adresáře (odmažte z nastavené cesty počáteční část*) a ponechte jen doporučenou část ... C:\IMSIDesign\DesignCAD 2D 2020 64-bit resp. 32-bit). Zvolte „**Change**“ a proved'te úpravu v následujícím dialogu..



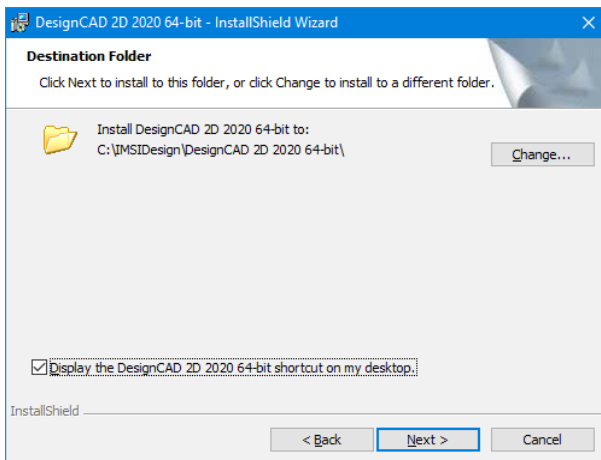
The screenshot shows the 'Destination Folder' dialog box of the DesignCAD 2D 2020 64-bit - InstallShield Wizard. The title bar reads 'DesignCAD 2D 2020 64-bit - InstallShield Wizard'. The main heading is 'Destination Folder' with the instruction 'Click Next to install to this folder, or click Change to install to a different folder.' Below this, there is a folder icon and the text 'Install DesignCAD 2D 2020 64-bit to: C:\Users\Public\IMSIDesign\DesignCAD 2D 2020 64-bit'. To the right of the path is a 'Change...' button. At the bottom, there is a checked checkbox labeled 'Display the DesignCAD 2D 2020 64-bit shortcut on my desktop.' At the bottom left, the text 'InstallShield' is visible. At the bottom right, there are three buttons: '< Back', 'Next >' (highlighted with a blue border), and 'Cancel'.

*) uvedená cesta se může lišit podle toho jaký používáte systém Windows

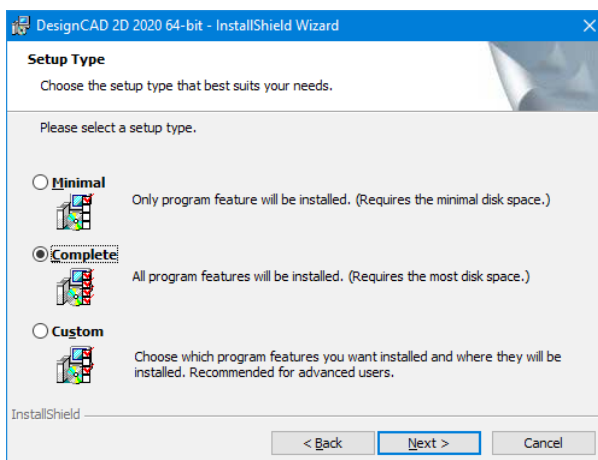
V kolonce „**Folder name**“ odmažte nepotřebné a ponechte uvedenou úpravu .. cestu jen do C:\IMSIDesign\DesignCAD 2D 2020 64-bit respektive 32-bit. Pro pokračování zvolte „OK“ pro ukončení klikněte na „Cancel“. Doporučuji .. „OK“.



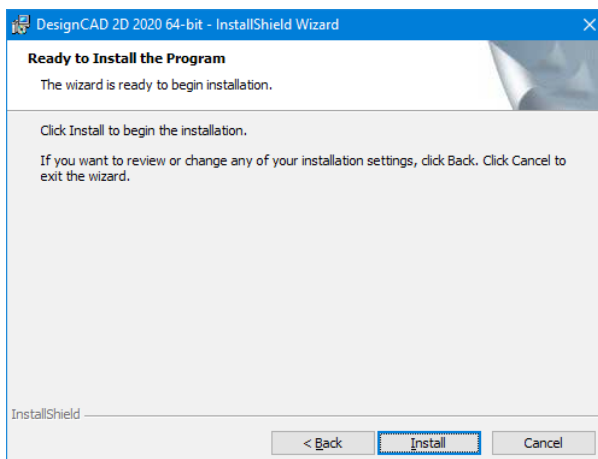
Zkontrolujte, zda jste cestu nastavili správně. Pokud souhlasí zvolte „**Next >**“, případně krok zpět „< Back“ a nebo opustit instalaci „Cancel“.



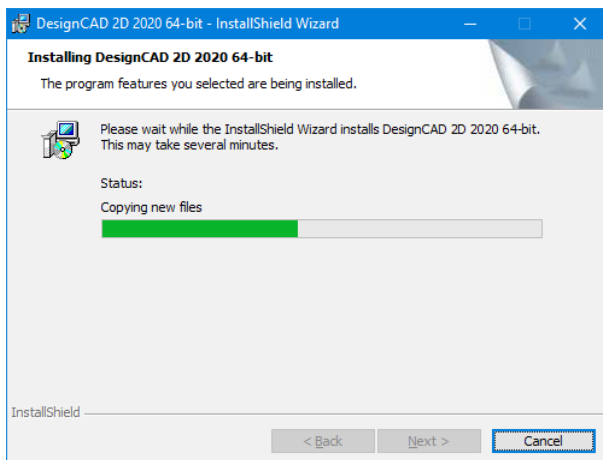
Zde můžete zvolit typ instalace. Ponechte Complete. Nepotřebné adresáře s daty můžete dodatečně smazat – nejsou potřeba. Pro pokračování zvolte „Next“ pro ukončení klikněte na „Cancel“. Doporučuji pokračovat ... „Next“.



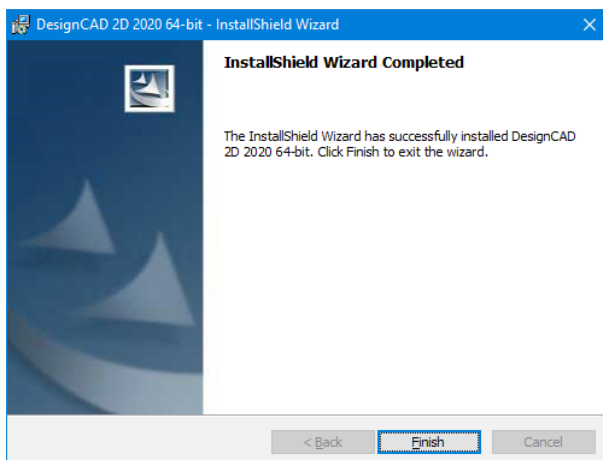
Naposledy se rozhodněte, zda jste vše zvolili správně. Pokud souhlasíte zvolte „Install“; pokud změna, tak krok zpět „< Back“ a opustit instalaci „Cancel“.



Nyní už probíhá instalace sama. Pro případné ukončení klikněte na „Cancel“.



Instalace je hotová, průvodce instalací končí. Zvolte „**Finish**“.



Na ploše najdete novou ikonku pro DesignCAD 2D 2020. [Je v anglické verzi.](#)
Spuštěním zahájíte REGISTRACI programu přes internet a AKTIVACI. K dispozici je samostatný návod „**Nápověda k aktivaci DC 2020.pdf**“
Z původní nabídky proved'te lokalizaci, nastavení, případně instalaci knihoven apod.